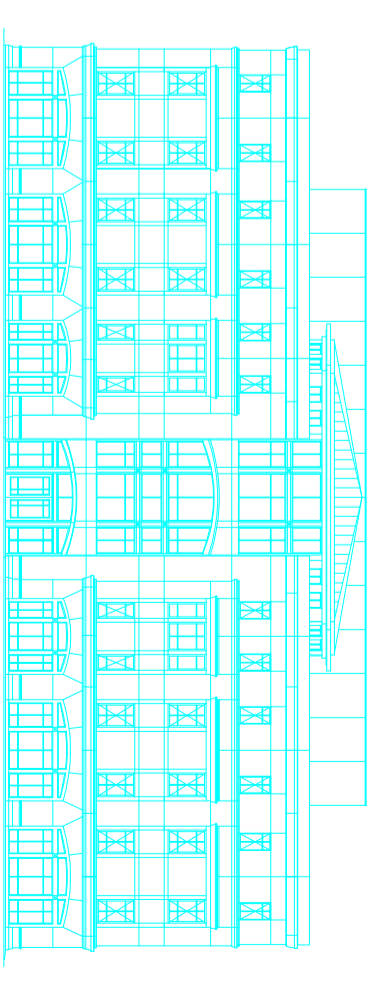


Comune di Palermo

ISMETT Istituto di Ricovero
e Cura a Carattere
Scientifico

Via E. Tricomi n° 5 - 90127 PALERMO



MANUTENZIONE STRAORDINARIA PIANO 2° E 3°
- AREE DEGENZA E DISTRIBUZIONE IDRICA -

Tav. VIII

Sezione piano tipo

scala 1:100

PER APPROVAZIONE
IN LINEA TECNICA
(Ing. Antonio Capuana)
RUP e Responsabile
Ufficio Tecnico

IL DIRETTORE
D'ISTITUTO
(dott. Angelo Luca)

IL PROGETTISTA
(Ing. Vincenzo Stanzza)
Responsabile Ufficio
Progetti Infrastrutturali

Sezione tipo (A-A)

